

Homologationsblatt Motoball-Jugend Motoren

Motor Marke: Suzuki

Motor Typ: 2 takter gedrosseld

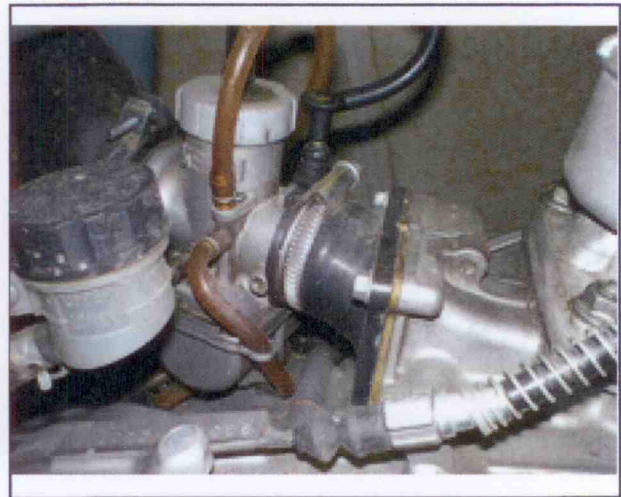
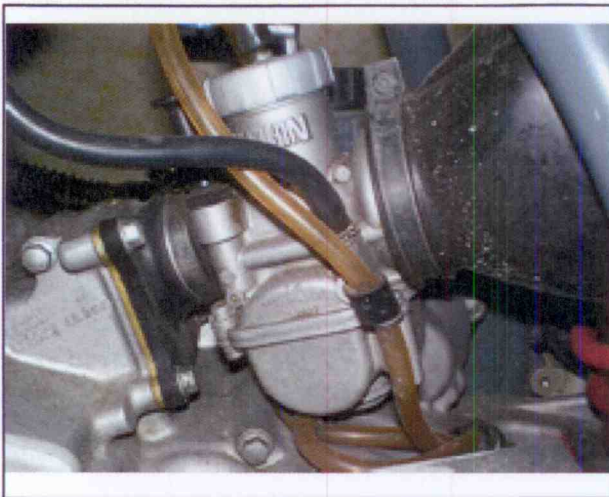
Motor Baujahr: 2007

Hubraum in ccm: 85

Vergaser Typ: Keihin PE28

Vergaser Durchlass: 28mm

Referenz-Motor ist eingesetzt bei: MBV Budel



Bei gedrosselten Motorrädern ist dies unter "Motor Typ" zu vermerken und Blatt 2 ausgefüllt beizulegen.

Der oben angeführte Motor wurde heute von mir auf einem Leistungs-Prüfstand mit der oben aufgeführten Konfiguration geprüft.

Die Messung ergab eine Höchstleistung von: 14.8 ~~KW~~/PS
bei einer Drehzahl von: 10119 U/min

Das Leistungsdiagramm ist beigefügt.

Name und Adresse des Prüfers/ der ausführenden Firma

RITZEN motors

Nazarethsteeg 13 Weert

Datum: 28-05-2014

Ort: Weert

RITZEN MOTORS
Nazarethsteeg 13
6001 SB WEERT
Tel. 0495 - 543434
Firmenstempel
Rabe Bank, Weert, 15.69.15.472
K.v.K. Roermond 190.27.327

Unterschrift des Verantwortlichen



Stempel DMSB

Zusatzblatt zur Homologation Jugend Motoball

Nur auszufüllen wenn der homologierte Motor gedrosselt wurde.

Die Drosselung wurde wie folgt durchgeführt:

Restriktor mm im Auspuf Krümmer

Restriktor 22mm in uitland spruitstuk.

Zur Drosselung wurden die nachfolgend bebilderten Teile eingebaut:



28-5-2014.

Datum:

Ort:

Weert.

RITZEN MOTORS

Nazarethsteeg 13
Firmenstempel WEERT

Tel. 0495 - 543434

Rabo Bank Weert: 15.69.15.472

K.v.K. Roermond 130.27.327

Unterschrift des Verantwortlichen



Stempel DMSB

Motobal Budei 07 003 RM85 07 Eerste run met pk restrictie 22mm in uitlaat

T=20.1 Celcius P=1004.1 Bar H=66.4% CF=0.98 SAE

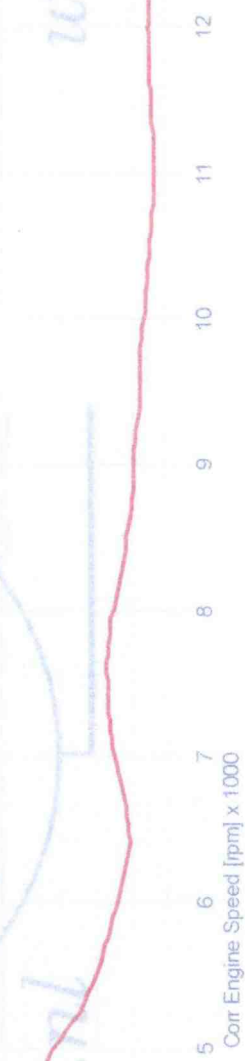
Rijzen Motors

Power Max=14.8 bhp at 10119.7 rpm
Torque Max=10.6 Nm at 9790.5 rpm



A/F 1 [Air/Fuel] x 1

A/F 1 Max=17.1 Air/Fuel at 3895.8 rpm



www.r...

www.rijzenmotors.nl

